

Het alternatief op RVS aandrijvingen

Aluminium behuizing (eventueel voorzien van WashDown-coating) - RVS holle as - Notox-smering - RVS-beslag op toebehoren - IEC-flens aanbouw - Universele bouwvorm - Oliekeerringen in A-kwaliteit - ATEX

Door een stijgende vraag, veroorzaakt door verhoogde eisen aan aandrijfsystemen, houdt Mak Aandrijvingen wormwielreductoren met RVS holle as op voorraad.

Industrie in ontwikkeling

De industrie is altijd in ontwikkeling. Naast verhoogde eisen van afnemers voor wat betreft onderhoud en betrouwbaarheid wordt de machinebouwindustrie voortdurend geconfronteerd met nieuwe normen en veiligheidseisen. Voorbeelden hiervan zijn het CE-keur, de HACCP en FDA-regels en de ATEX-richtlijn. De komst van deze richtlijnen heeft er onder andere toe geleid dat machinebouwers meer en meer RVS (moeten) toepassen in hun machines. Naast hygiënische en onderhoudsvriendelijke eigenschappen telt ook de esthetische overweging mee.

Oxidatie veroorzaakt lekkage

De standaard wormwielreductoren zijn uitgevoerd met stalen holle as, waarbij als gevolg van roestvorming op de as de oliekeerring beschadigt en op termijn olie lekkage zal ontstaan. Tevens is een nadeel van de standaard wormwielreductor dat demontage als gevolg van vastroesten haast onmogelijk is. Genoemde nadelen van de standaard uitvoering zijn uitgesloten bij de NMRX wormwielreductor.

Toepassingsgebieden

Maar er is meer. Met name in de levensmiddelen-industrie is het toepassen van een voedselveilige smering de standaard. Voor reductoren zijn prima smeermiddelen ontwikkeld, die bestand zijn tegen de soms zeer zware belastingen en geen gevaar vormen wanneer deze onverhoopt in voeding terechtkomen. Deze Notox-smering uit de Shell Cassida reeks levert Mak voor alle reductiesystemen.

WashDown uitvoering succesvol

Optioneel is de NMRX wormwielreductor in de Mak-WashDown-uitvoering leverbaar. Voorzien van een WashDown-coating is de reductor beschermd tegen oxidatie als gevolg van inwerking van vocht en/of reinigingsmiddelen (zie folder MAK Verfsystemen).

Het pakket WashDown omvat:

- coating systeem (zie folder MAK Verfsystemen)
- RVS-beslag (reactiearm e.d.)
- IP66-afdichting op de motor
- klemmenkast afgegoten met twee-componenten hars



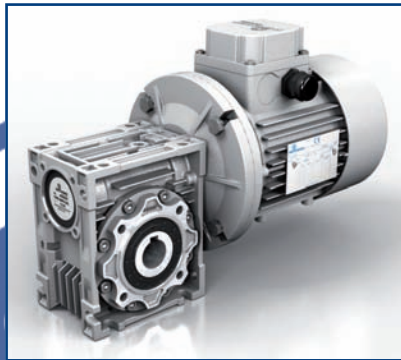
MOTOVARIO[®]
HEART OF MOTION



MAK AANDRIJVINGEN

T +31 (0)320 266 966
F +31 (0)320 266 999

Postbus 462 8200 AL Lelystad
Pascallaan 26 8218 NJ Lelystad
info@mak.nl www.mak.nl



Serie



NMRX	040	050	063	075	090
M2 max [Nm]	44	77	135	214	396
P1 [kW]	1,19	2,24	2,81	4,06	6,93
overbrengverhouding $i = 5..100$					
D [mm]	Ø18-19	Ø24-25	Ø25	Ø28-30	Ø35
	Ø 0.75"	Ø 1"	Ø 1.125"	Ø 1.25"	Ø 1.375"
H [mm]	121,5	144	179	209	247

Serie



SWX	030	040	050	063	075	090	105
M2 max [Nm]	18	40	73	135	210	360	660
P1 [kW]	0,61	1,12	2,04	2,8	4,1	6,3	10,4
overbrengverhouding $i = 5..80$							
D [mm]	Ø14	Ø18-19	Ø24-25	Ø25	Ø28-30	Ø35	Ø42
	Ø0.625"	Ø0.75"	Ø1"	Ø1.125"	Ø1.25"	Ø1.375"	Ø1.625"
H [mm]	96,5	112	136	168	197	230	281

reductie

5 (alleen NMRX 050) / 7,5 / 10 / 15 / 20 / 25 / 30 / 40 / 50 / 60 / 80 / 100

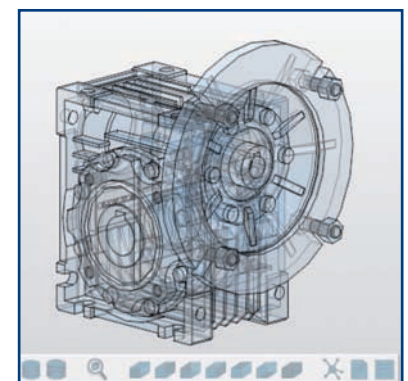
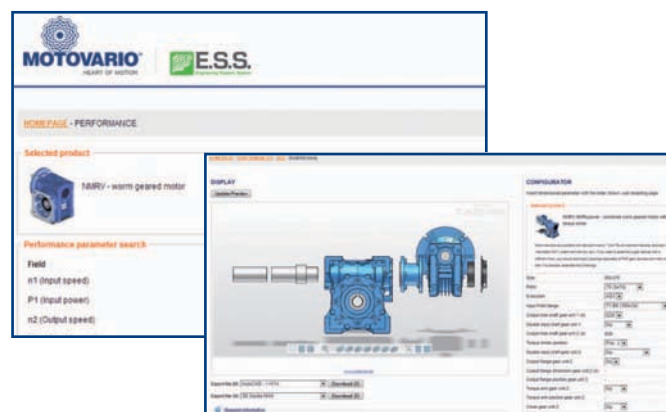
accessoires

- Reactiearm (staalverzinkt of RVS)
- Afdekkap holle as
- Uitgaande flens
- Notox-smering
- Uitgaande as (één- of tweezijdig)
- Tandwiel voorvertraging 3:1
- Keerring afdekschijf
- WashDown-uitvoering

E.S.S.-Engineering Support System

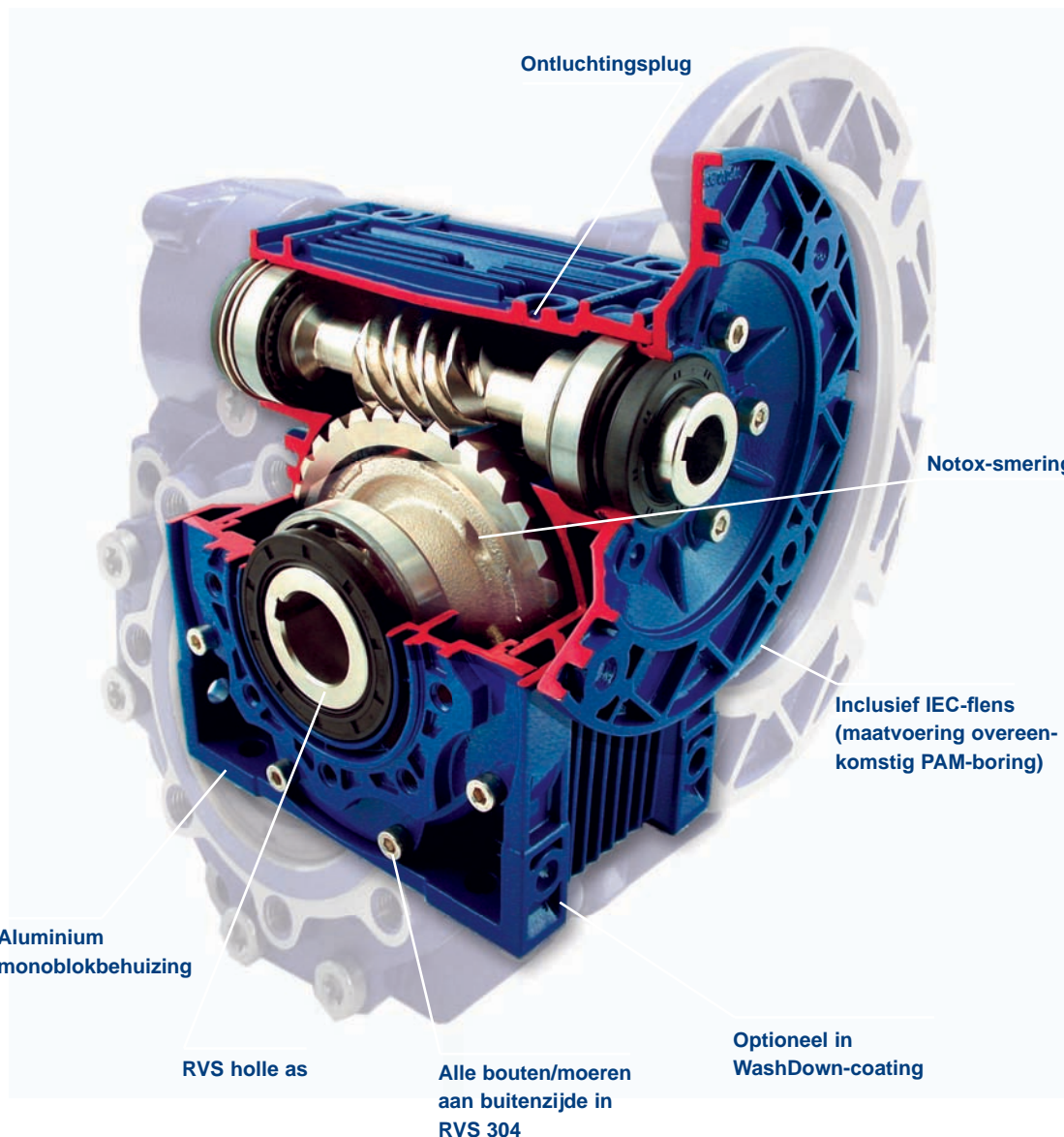
Om de ontwerper zoveel mogelijk van dienst te zijn bij het bepalen van de juiste aandrijving, heeft Motovario een compleet interactief systeem opgezet, het Engineering Support System - E.S.S.

Na registratie op www.motovario.com kunt u gebruik maken van het complete berekeningsprogramma voor transportsystemen, liften, lieren, etc. Wanneer u de juiste aandrijving bepaald heeft, kunt u de tekeningen hiervan oproepen en in zowel 2D- als 3D-model downloaden.



Kijk voor meer informatie op www.mak.nl

Kenmerken standaard NMRX | SWX



Motor aanbouw B5 of B14 naar keuze

012345678

Ons ordernummer / itemnr
2345678 90

Uw ordernummer

000000

Uw productcode

5678901234



bedrijfslogo

WK 37/2011

Identificatiesticker

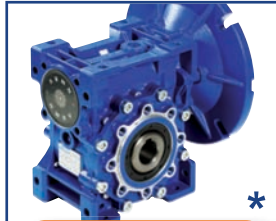
Binnen de automatisering van Mak Aandrijvingen is het mogelijk om elke aan u te leveren reductor te voorzien van een unieke productsticker (druk/watervast) waarop uw artikelnummer, ordernummer, projectnummer en uw bedrijfslogo gedrukt kunnen worden.

NMRV
POWER



M
SERIES

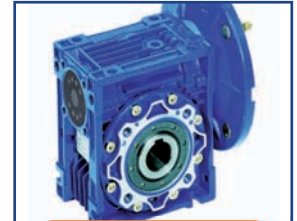
T-TB-D-DB-S-SB-HS-HSB



NMRV[®]POWER



NMRV[®]-HW



NMRV[®]



DRdrives



H
SERIES

H-CH-IH



SW



smartdrive
MOTOVARIO INVERTER MOTORS

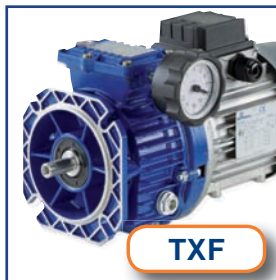


B
SERIES

B-CB-IB

*** Op aanvraag leverbaar als X-uitvoering!**

De NMRV[®]POWER, NMRV[®]-HW, B-serie en de SW zijn op aanvraag leverbaar met RVS holle as.



TXF

VAR
SERIES



VHA

GIETIJZER



S

VAR
SERIES

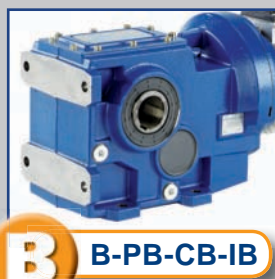


VH



H
SERIES

H-PH-CH-IH



B
SERIES

B-PB-CB-IB



S
SERIES

S-PS-CS-IS